

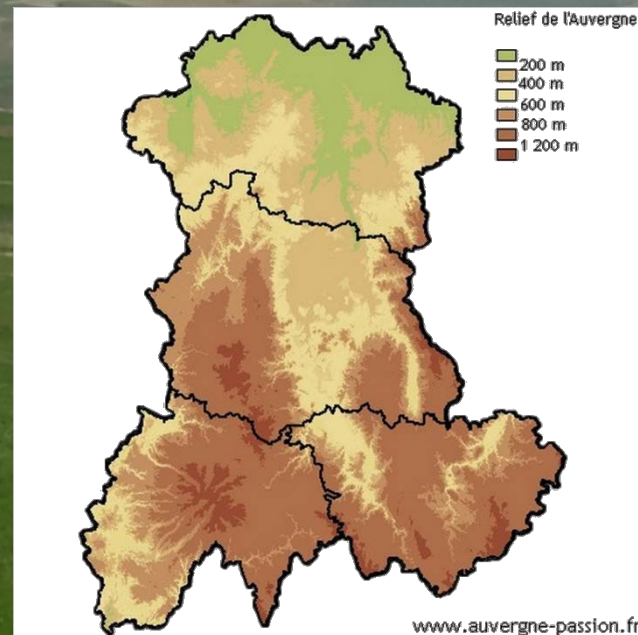
# Écoles en réseau. Quels dispositifs de recherche ?

Béatrice Drot-Delange,  
Catherine Duray Nesme

# EER ?

- « Une école devient une EER lorsqu'elle encourage ses enseignants et ses élèves dans leur **usage des technologies numériques** au service de la **construction collaborative de savoirs entre classes** et en lien le plus souvent possible avec le collège de secteur, sans oublier les ouvertures vers les communautés locales, voire le reste du monde. »

# Contexte géographique



# Un dispositif évolutif

Juillet 2016



Juin 2018



# 1<sup>er</sup> volet de la recherche

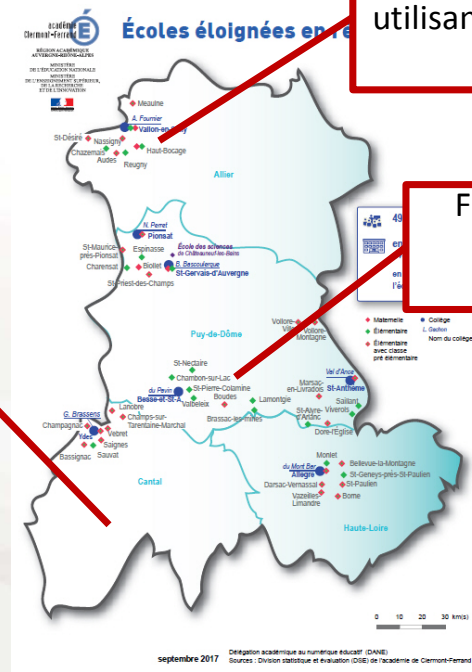
- Les réseaux sont perçus comme un moyen d'**enrichissement des situations d'apprentissage** qu'ils sont supposés pouvoir produire.
- La recherche vise à analyser les situations proposées aux élèves et les apprentissages réalisés.

# Les projets accompagnés par la recherche

Développer les compétences orales en utilisant les outils numériques en cycle 3 (Isabelle Brun Lacour)

Favoriser la construction de la posture d'auteur en cycle 3 (Josiane Morel)

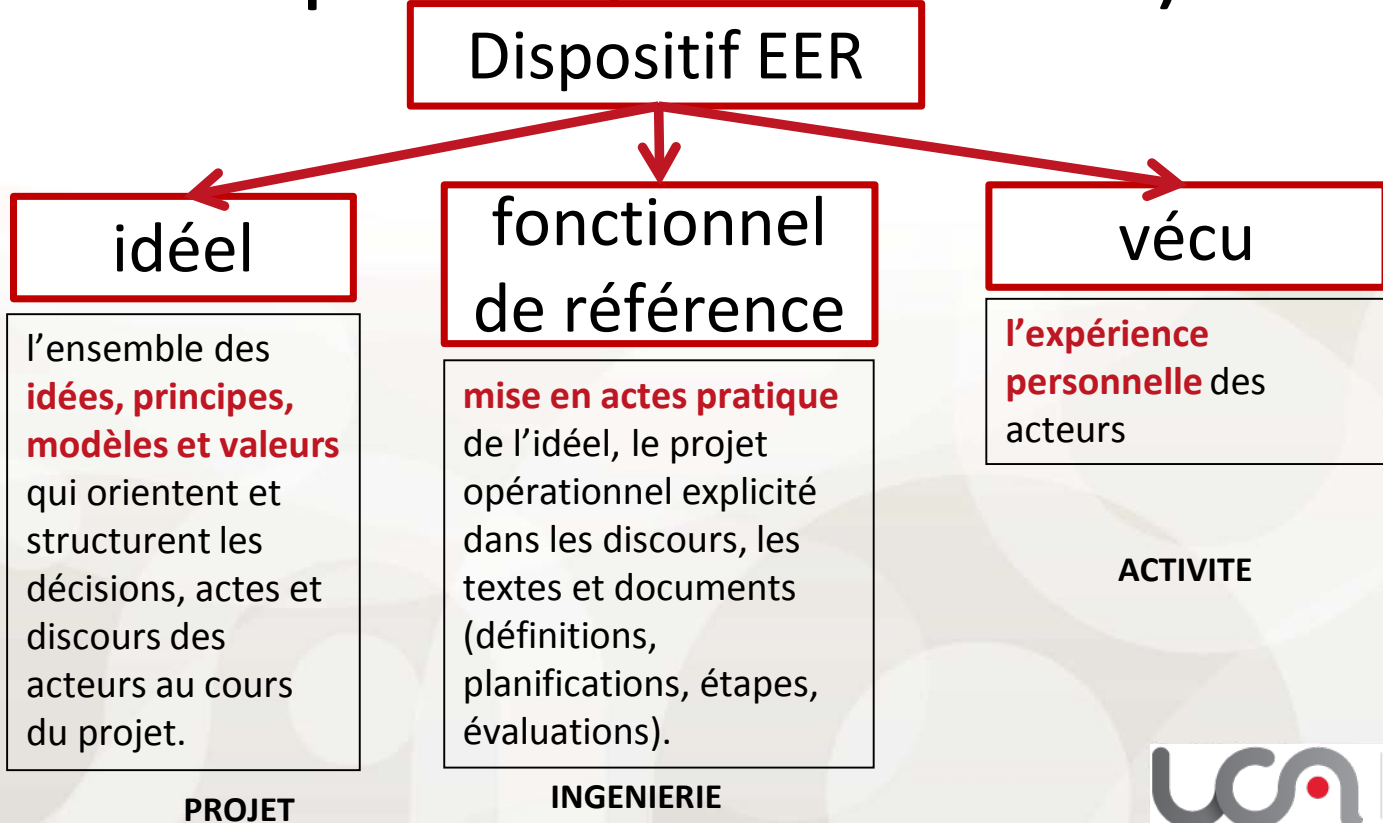
Les apprentissages lexicaux en cycle 3 (Anne Sardier)



## 2<sup>nd</sup> volet de la recherche

- Les **réseaux** sont perçus comme moyen au service d'une **stratégie de rupture de l'isolement** des écoles et collèges des milieux ruraux.
  - Réseaux numériques, institutionnels ou affinitaires
- La recherche vise à analyser
  - **Comment s'élabore** le dispositif EER et comment les enseignants **s'approprient** ce dispositif pour **collaborer** entre eux, pour une **ouverture** de l'école sur le local et les familles, pour **élargir l'environnement** de l'école, pour faire collaborer leurs classes.

# Dimensions constitutives d'un dispositif (cf. B. Albero)





# Méthode

- Participation :
  - réunions des comités de pilotage (COFIL),  
réunions de travail d'une circonscription, actions  
de formation
- Entretiens individuels et collectifs
  - avec des enseignants, des ERUN, des inspecteurs,  
des conseillers pédagogiques, des partenaires

# Méthode

- Soit :
  - 7 COPIL en 3 années scolaires (2016-2019)
  - 31 entretiens réalisés sur 2 années scolaires (2017-2019)
  - 8 participations à des réunions de circonscription sur 2 années scolaires

# Constitution d'un corpus ...

- De comptes rendus des comités de pilotage,
- De comptes rendus de réunions,
- Des productions des enseignants.
  
- Des transcriptions d'entretiens, des discours, des retours d'expérience écrits des enseignants.
  
- Du site web de l'académie.

Analyse  
thématique

# Résultats exploratoires : « Idéal »

	2014-2015	2015-2016	2016-2017	2017-2018
<b>Espace/ Territoire</b>	Renforcer les liens école/famille/ communauté	Aucun mode de fonctionnement n'est imposé aux territoires, adapté aux caractéristiques locales	Enjeux de territoire Abolir les distances Soutien et valorisation des territoires ruraux	Le réseau : cohérence et dynamique du territoire Lien avec le collège de secteur incontournable
<b>Numérique</b>	Tirer partie des connexions et des ressources numériques	Trouver des outils pour faciliter la vie et rendre les enseignants plus efficaces dans leur travail avec les élèves	Le numérique a été oublié	Fondamental, favoriser la communication Développer des usages massifs, lourds
<b>L'enseignant</b>	Faciliter les conditions d'enseignement	Faire évoluer les pratiques des enseignants.		
<b>Les élèves</b>	Enrichir l'env. d'app. Continuité des parcours	Améliorer les apprentissages	Le réseau doit fédérer autour des apprentissages.	Des élèves mieux apprenants

# Résultats exploratoires : « Fonctionnel »

	2014-2015	2015-2016	2016-2017	2017-2018	2018-2019
<b>Territoire</b>	<b>Des prescriptions locales</b> : Classe Via, thème(s) <b>Origine des projets diversifiée</b> : projets <i>ad hoc</i> / intégrés à des projets existants (ancrage territorial fort : patrimoine) / projets existants (Parc Naturel Régional, semaine des maths, défis lecture)				
	Comité de pilotage académique			Mise en place de comités de pilotage territoriaux	Etendre le dispositif , dans la cohérence (charte)
<b>Évaluation</b>				Mise en place d'un comité de suivi, d'un comité scientifique international	
<b>Numérique</b>	ENT NetEcole, Classes Via	+ Mise à disposition de NetEcole pour 2 ans	+ WebRadio	+ MOOC Classes éloignées en réseau	
<b>Formation</b>		Parcours M@gistère De 1 à 3 j	De 1 j à 7j	De 1 j à 7j	

# Résultats exploratoires : « Vécu »

## Dispositif EER ?

- Travail enseignant
  - Échanger sur les pratiques, partager, construire des projets communs
  - Ne pas travailler tout seul, rompre l'isolement
- Dimension expérimentale
  - Tester la communication entre écoles et entre collègues, entre élèves (...) et analyser les performances de différents réseaux dans le milieu rural

# Résultats exploratoires : « Vécu »

## Des attentes parfois déçues

- Absence de dotation de matériels
- Les enseignants ne sont pas toujours convaincus de l'apport ou de la nécessité du numérique ...
- ... mais d'autres en apprécient les effets sur les élèves
  - « ça les porte et ça les éveille », « ça les valorise (peu de gens connaissent) », « ils donnent le meilleur d'eux-mêmes »

# Résultats exploratoires : « Vécu »

## Faciliter le travail enseignant ?

- Une organisation matérielle vécue comme contraignante
  - Anticiper la réservation de la salle / Prendre le temps d'installer
  - Etre seul face aux incidents techniques (« personne ne va venir m'aider »)
  - Différences d'effectifs et d'horaires entre les classes

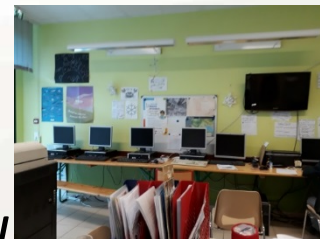




# Fragments : « Vécu »

## Faciliter le travail enseignant ?

- La spécificité du multi-niveau :
  - « Marie elle a quatre niveaux chez les grands, moi j'ai cinq niveaux... après il y a les effectifs, moi j'en ai trente-deux, donc... du coup... bouger l'emploi du temps, ça devient vite super compliqué. Parce que je vais... intervenir sur... certains niveaux mais pas d'autres, donc il faut que je me libère plus de temps que je le faisais d'habitude ... »



# Résultats : « Vécu »

## Coopérer

- Pour l'enseignant
  - «*EER, c'est un levier de la communication entre nous. C'est un superbe prétexte à... à échanger avec nos collègues, à échanger avec le collège, à échanger avec les... les partenaires, la mairie...*».

# Résultats : « Vécu »

## Collaborer

- Pour les élèves
  - Les projets sont porteurs de sens, les enfants s’y retrouvent dans les apprentissages.
  - *« c’est mieux pour les élèves qu’ils sentent que d’autres enfants vivent dans des milieux similaires. »*
- Pour l’enseignant
  - *« Permet d’être plus fort en tant qu’enseignant de savoir qu’on travaille ensemble ».*
  - *« Le projet oblige des personnes qui ont choisi d’êtres seules à travailler ensemble ».*

# Conclusion (très provisoire)

- Pour les concepteurs, le dispositif EER vise à développer les usages pédagogiques du numérique pour désenclaver l'école rurale ...
- ... tandis que les enseignants, dans un contexte donné, expérimentent de travailler ensemble, pour un niveau de classe donnée.

# Références

- Albero, B. (2011). Approche trilogique des dispositifs en formation : pourquoi est-ce que les choses ne fonctionnent-elles jamais comme prévu ? In C. Gaux & I. Vinatier (Éd.), *Colloque OUFOREP* (Vol. Outils pour la formation, l'éducation et la prévention : contributions de la psychologie et des sciences de l'éducation, p. 59-63). Nantes, France: OUFOREP.