

# La culture en réseau

---

UN REGARD SUR DES COLLABORATIONS CLASSES-ARTISTES-MUSÉES

Québec 



Présentation réalisée par Esther Simard St-Pierre, coordonnatrice de l'École en réseau

# Qu'est-ce que l'École en réseau (ÉER)?

---



L'ÉER a fait ses débuts il y a plus de 15 ans dans le cadre d'une initiative gouvernementale visant le maintien des petites écoles rurales.



En 2019, ce sont plus de 40 commissions scolaires participantes, 270 écoles et le soutien du ministère pour la coordination.

# Une classe en réseau c'est

---

d'enrichir l'environnement d'apprentissage des classes par :

- une pédagogie **centrée sur l'élève**
- une augmentation des **interactions** de qualité entre élèves, enseignants et services complémentaires, soutenues par le numérique (outils de mise en réseau)
- un accès à des **ressources délocalisées** (experts, organismes scientifiques, artistes, etc.)
- un **soutien pédagogique et technologique en juste à-temps** (équipe ÉER et salle de soutien)

# L'ÉER offre une infrastructure comprenant:

---



UNE ÉQUIPE  
D'ACCOMPAGNEMENT  
ET DE SOUTIEN QUI  
PROMÈUT LA  
PÉDAGOGIE DE  
COÉLABORATION DE  
CONNAISSANCES



DES OUTILS DE MISE EN  
RÉSEAU GRATUITS (UNE  
PLATEFORME DE  
VISIOCONFÉRENCE ET  
UN FORUM D'ÉCRITURE  
COLLABORATIVE)



UNE OFFRE DE  
PROJETS NATIONAUX  
EN RÉSEAU



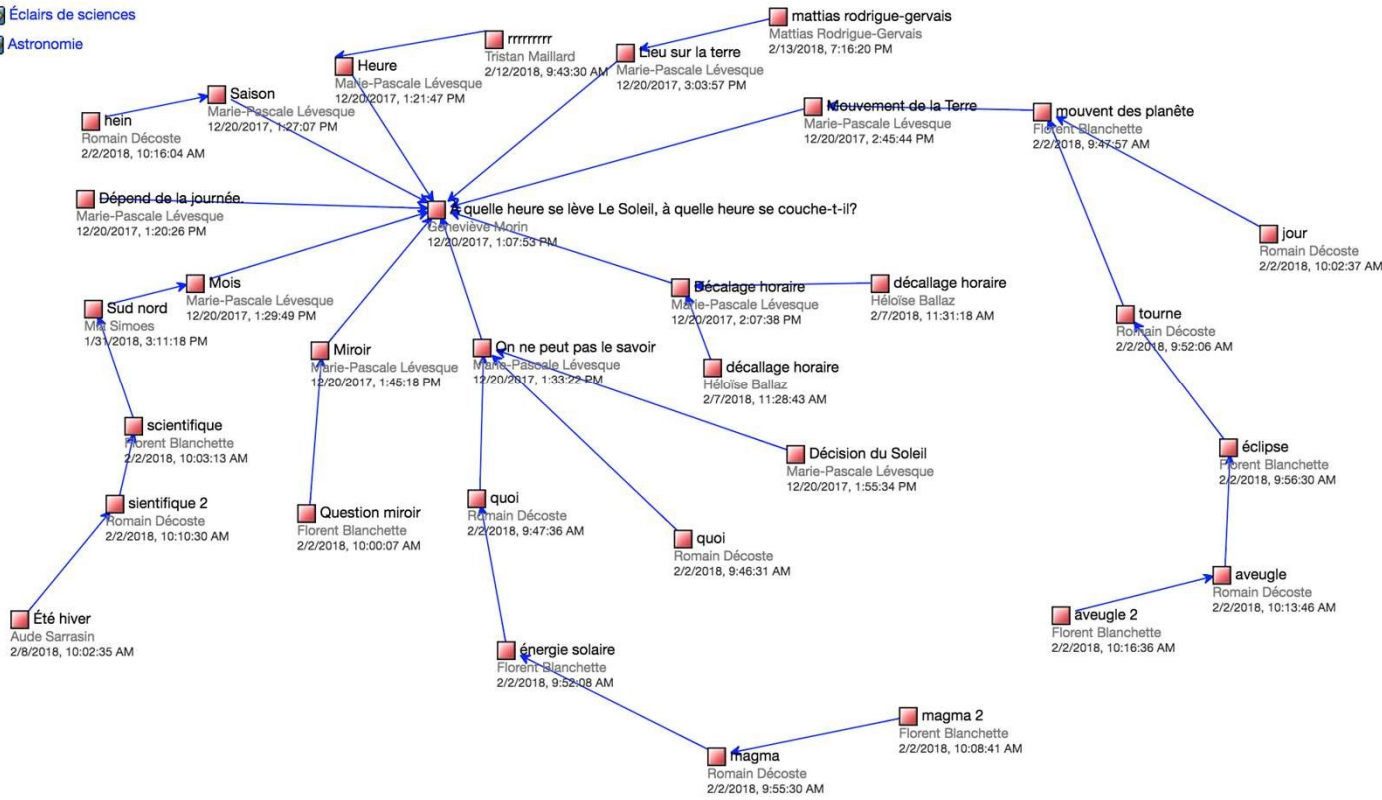
UNE ACTIVITÉ  
ANNUELLE DE  
DÉVELOPPEMENT  
PROFESSIONNEL ET DE  
PARTAGE DE PRATIQUE



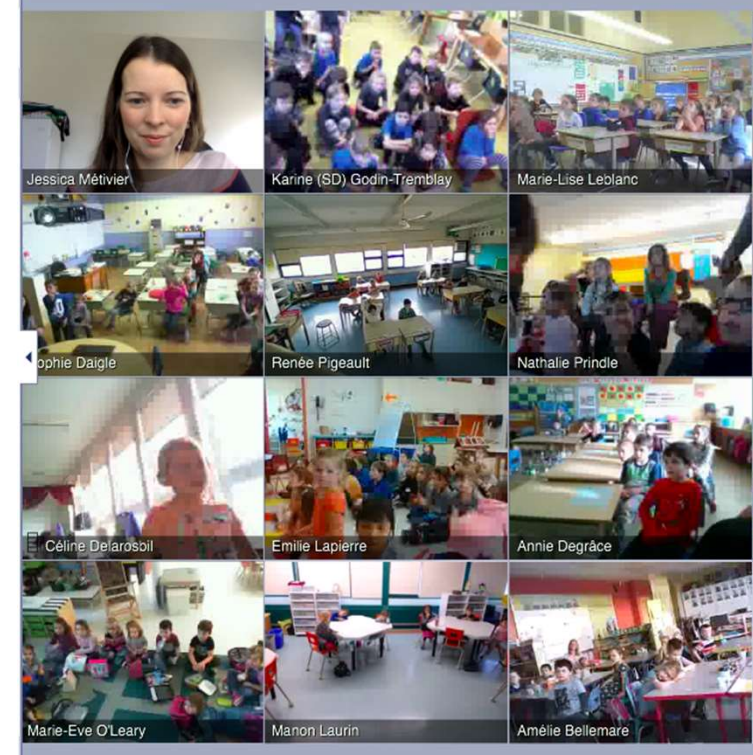
DES PARTENARIATS VARIÉS

Éclairs de sciences

Astronomie



Des robots et des contes



Outils de mise en réseau

POUR RENFORCER LE SENTIMENT DE  
COMPÉTENCE ET D'EFFICACITÉ  
PROFESSIONNELLES DES ENSEIGNANT-E-S.

AFIN DE MODÉLISER UNE PRATIQUE  
ARTISTIQUE OU DE MÉDIATION AUPRÈS DES  
ÉLÈVES ET DES ENSEIGNANT-E-S.

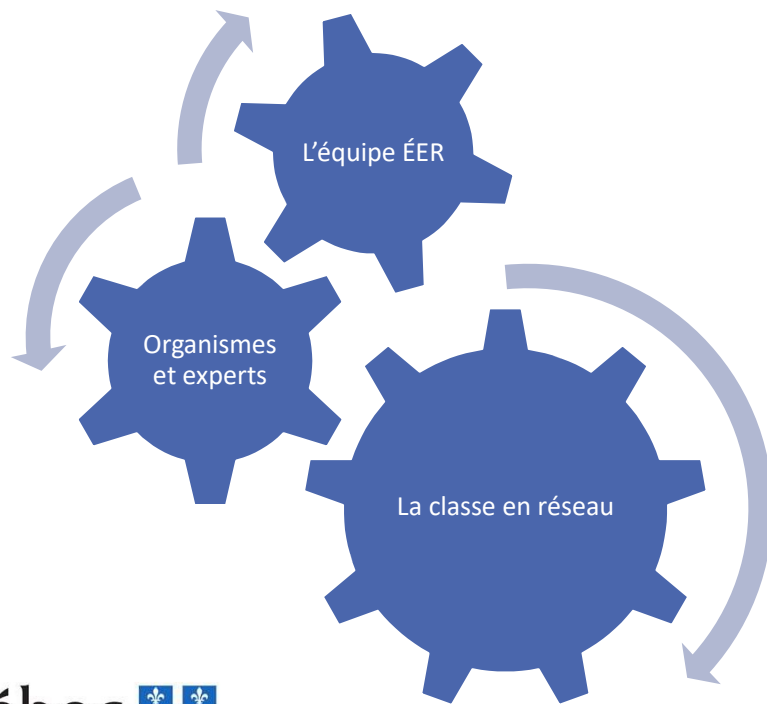
AFIN DE DÉVELOPPER L'IDENTITÉ DES  
ÉLÈVES LIÉE À UNE PRATIQUE.

POUR ACCÉDER À UN ENSEMBLE DE  
RESSOURCES SOCIALES ET CULTURELLES.

Pourquoi  
impliquer  
des  
organismes  
culturels?



# Coopération de projets pédagogique en réseau



- La conception du projet pédagogique (de création ou de médiation) est coélaborée par tous les acteurs impliqués, y compris les élèves.
- Les projets sont axés sur le **processus** de création des élèves afin de développer des savoirs plus en profondeur.
- La ressource culturelle est au service de l'intention de création de la classe en réseau.
- Cela permet d'élever les normes de la création puisque les classes sont en contact avec des pratiques très actuelles (savoir, savoir-faire et outil).



Des artistes qui ont travaillé avec la fibre de manière non-conventionnelle

Sheila Hicks:



Atterrissage, 2014

Gabriel Dawe:



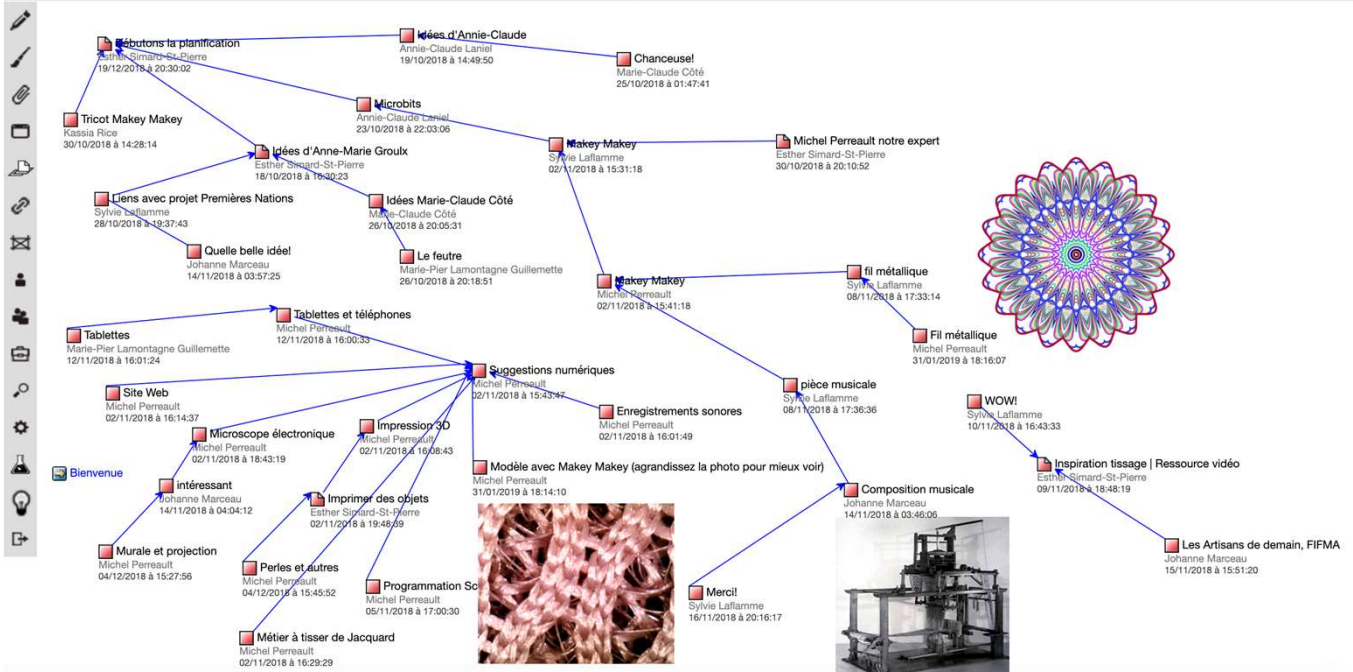
Plexus no.5

Quand des artistes accompagnent la démarche de création des élèves du primaire et du secondaire.

---

Projet en réseau avec 6 classes de 3 régions du Québec.

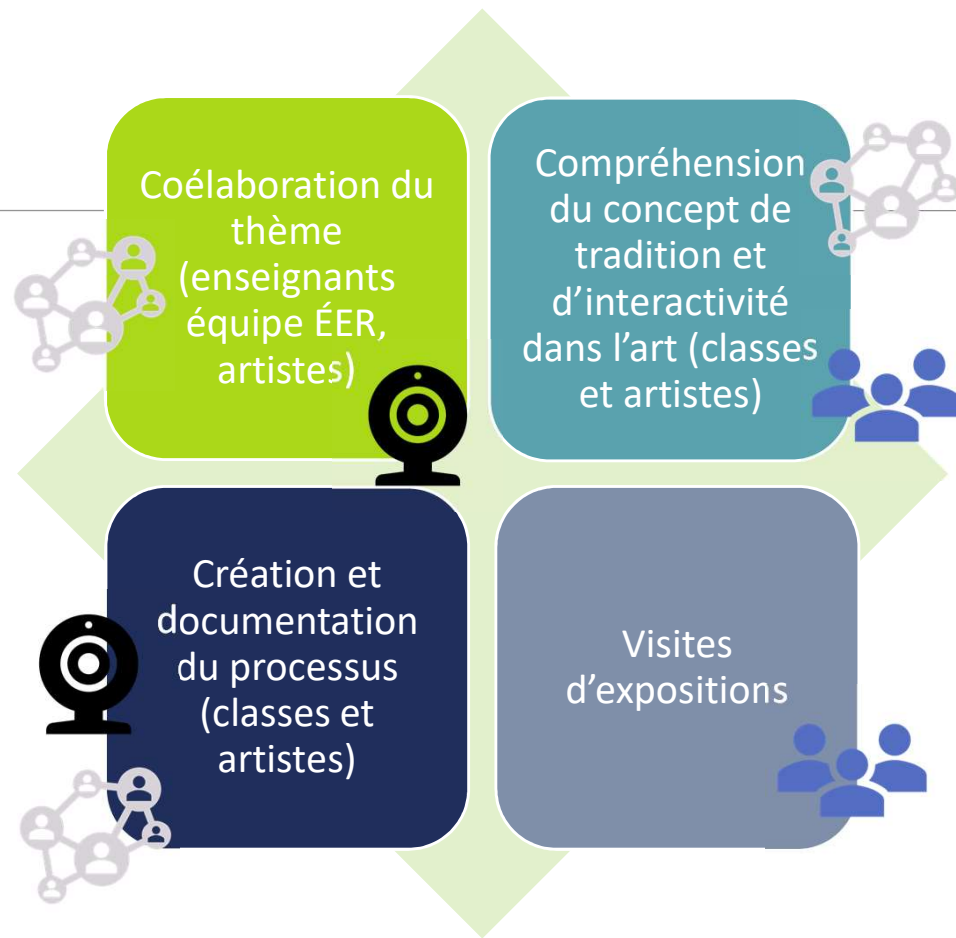




Le forum d'écriture comme support à la coélaboration des projets

L'objectif étant de préciser la proposition de projets (définir les besoins, les avenues envisagées, les ressources, etc.).

Une rencontre en visioconférence permet de synthétiser les idées émises par les enseignants sur le forum.



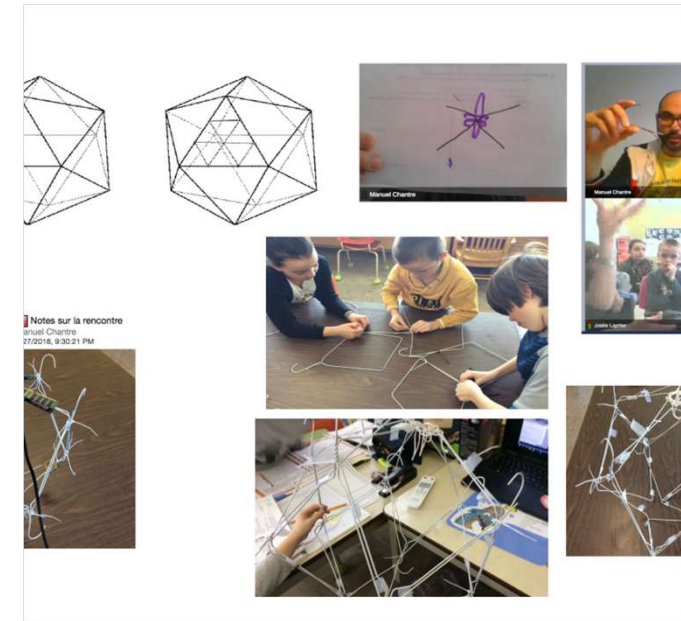
# Déroulement du projet en réseau

En 2018, un projet d'arts en réseau a permis d'accueillir un artiste en réseau pendant 12 semaines.

Sous le thème des readymades, l'artiste a accompagné 9 classes de l'ÉER dans la création d'une sculpture.

Tout au long du projet, les élèves ont été amenés à échanger entre eux et avec l'artiste, sur le KF et sur Via, afin de nourrir leur création.

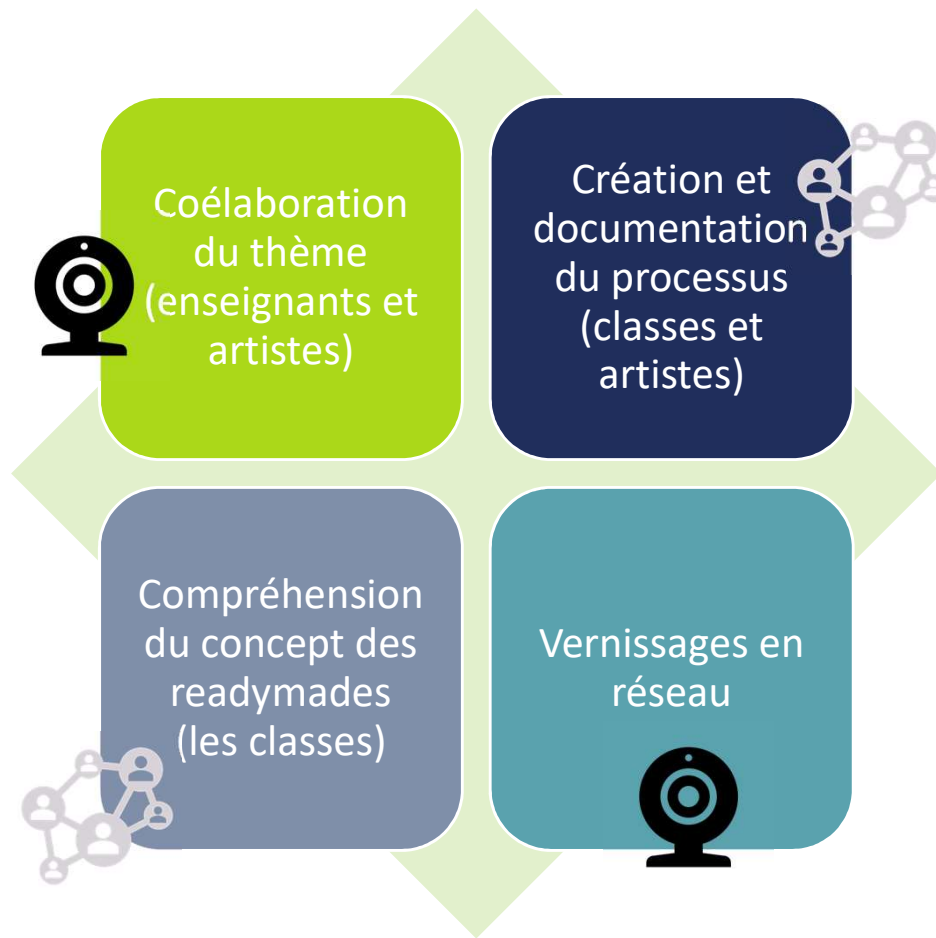
Les œuvres ont été présentées lors de vernissages en réseau.



ARTS NUMÉRIQUES VISUELS / MUSIQUE

Je suis un artiste des arts numériques, des arts visuels et compositeur. Depuis 2004, je crée avec la lumière, la projection vidéo, la musique, l'interactivité, le Web et le design. Mes projets sont présentés à des festivals à Montréal où j'habite, mais aussi au Québec, dans le Canada, en Europe et les Amériques.





Déroulement  
du projet en  
réseau

# Collaboration classes-musées

Avec les chargés de projets pédagogiques du Musée de la civilisation de la ville de Québec et les élèves de deux classes du primaire.

L'OBJECTIF: Coélaborer des activités de découvertes pour la famille et pour des groupes scolaires du 2e et 3e cycle du primaire en lien avec deux expositions : *Venenum : Un monde empoisonné* et *Curiosités du monde naturel*.



MUSÉE DE LA  
CIVILISATION

Québec



Musée grandeur nature

Caméras

Utilisateurs (3)

Animateurs (3)

Esther Sim... (hôte, mai)

Clavardage

Public Animateurs

FICHE DÉFI du collectionneur

COMMENT ? (Description détaillée de l'activité)

QUOI? À quoi servent ces objets ?

DÉFI... Imaginer un jeu pour répondre à cette question pour les familles qui visitent le Musée.

COMMENT ? (Description détaillée de l'activité)

Présentation

- Vidéo tigre
- Personnalités
- Contributions des élèves
- ton\_expedition(1)
- conception\_activite\_Ecole\_reseau
- PP.Mai\_2019
- Capture d'e'cran 2019-05-06 a' 14.17.18
- 8Mai\_2019
- 8Mai\_2019 (10 pages)

Page 1 Page 2 Page 3 Page 4

- 
- Engager les élèves dans une démarche de création collaborative
  - Développer des compétences de communication (via, KF, PPT, travail d'équipe...)
  - Découvrir les sciences naturelles autrement
  - Développer sa créativité et sa confiance en soi
  - Découvrir l'univers muséal (discussion avec les chargés de projets, visite virtuelle des salles d'exposition en montage, accès à certaines informations en primeur, visite v.i.p. du Musée)
- 

Les objectifs des classes

- Expérimenter une nouvelle approche (mettre le visiteur au centre des préoccupations en partant de lui).
- Mettre à jour les pratiques afin de se rattacher à la réalité de l'école d'aujourd'hui (et des jeunes)
- Favoriser le partage d'expertises entre les enseignants, les élèves, les chargés de projets et nos guides-animateurs (approche de formation continue pour le Musée).
- Rayonner en région.

# Les objectifs du Musée

---



Musée Holocauste Montréal  
Montreal Holocaust Museum

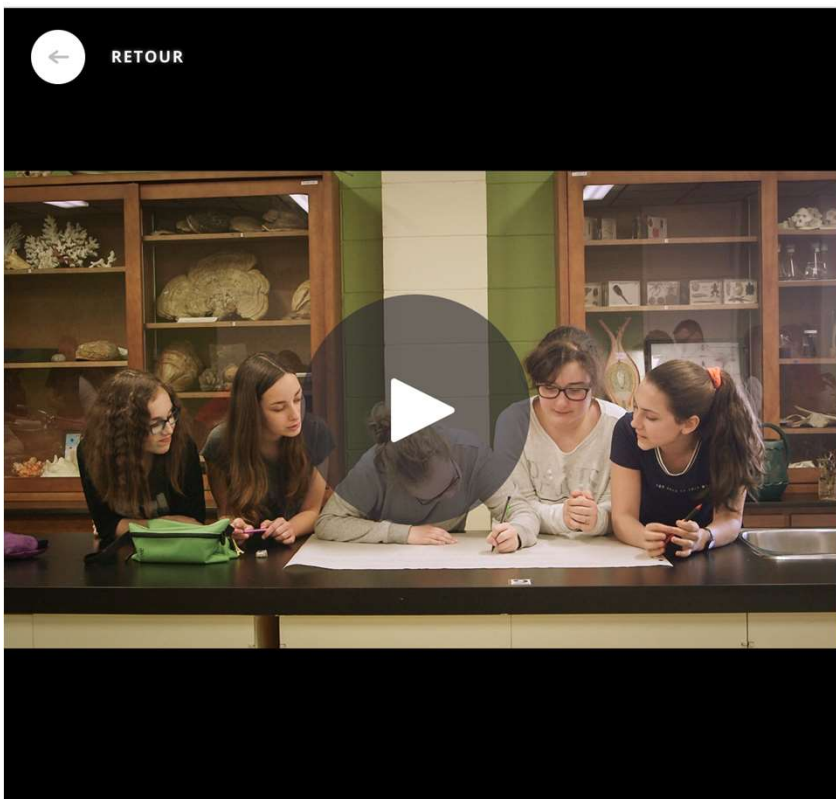
D'autres  
exemples...

---





← RETOUR



● PAIX

Côte-Nord, Chaudière-Appalaches, Saguenay-Lac-Saint-Jean,

## ÉCOLE SECONDAIRE SERGE-BOUCHARD, ÉCOLE SECONDAIRE SAINT-DAMIEN, ÉCOLE PRIMAIRE ET SECONDAIRE FRÉCHETTE, ÉCOLE DU BON-CONSEIL

Regard sur le thème de la paix à travers un projet interdisciplinaire en arts plastiques, langues, science et technologie, inspiré par des œuvres de la collection du Musée des beaux-arts de Montréal.

7 minutes 01 secondes

<https://educart.ca/fr/pedagogie/paix-ecole-secondaire-serge-bouchard-ecole-secondaire-saint-damien-ecole-primaire-et-secondaire-frechette-ecole-du-bon-conseil/#pedagoIntroModal>

## Comment se construisent ces partenariats?

- L'accès à des ressources et des expertises particulières est très attrayant (surtout en région).
- Les organismes culturels souhaitent rejoindre le milieu scolaire afin de **rayonner**.
- Encore au stade expérimental: **cas par cas**.
- L'École en réseau agit comme médiateur et facilitateur.
- Un comité (ministère, ÉER, milieu scolaire, représentant d'organisme) va se pencher sur la consolidation de ces partenariats puisque certains défis demeurent (en particulier la question du financement).

# Des questions?

---